



# Technische Fiche CC Zoetegem

## Contact

CC Zoetegem, Hospitaalstraat 18, 9620 Zottegem

Tel: 09 364 64 56

[techniek@zottegem.be](mailto:techniek@zottegem.be)

[www.cczottegem.be](http://www.cczottegem.be)

## **Bereikbaarheid**

CC Zoetegem is gelegen in het stadscentrum van Zottegem op 300m van het treinstation.

Per voorstelling georganiseerd door CC Zoetegem reserveren we graag een aantal parkeerplaatsen naast het cultuurcentrum. Deze zijn beperkt, carpoolen wordt zeker aangeraden bij grote gezelschappen. Graag tijdig het aantal doorgeven.

Bij zaalhuur dient de huurder zelf een parkeerverbod aan te vragen bij stad Zottegem indien gewenst.

## **Voertuigen hoger dan 2m90**

Rijd via de N42 en ga bij het kruispunt met de N462 (Buke) Zottegem binnen. Blijf rechtdoor rijden tot je het centrum bereikt. In de Heldenlaan sla je linksaf de Laurens de Metsstraat in. Neem daarna de derde straat rechts, de Kapellestraat. Aan het einde van deze straat, vlak voor de bocht naar links, zie je CC Zoetegem aan je rechterkant.

## **Laden en lossen**

Dit gebeurt via een dubbele nooddeur die uitgaat op de laad- en loszone naast het gebouw. Deze deur is 220 cm hoog en 180 cm breed. Via de nooddeur komt men direct in de zaal, net voor het podium. Alles moet manueel op het podium getild worden.

Op speciaal verzoek kan er een platform met ramp uitgebouwd worden voor zware/grote voorwerpen (bv: piano). Gelieve hier ons tijdig attent op te maken en extra tijd te voorzien bij opbouw.

## **Loge**

De loge bevindt zich naast het podium en is beperkt van grootte. Er is een douche, toilet en wastafel aanwezig. Tafel met spiegel en licht, strijkplank, strijkijzer en kledingrek. Er is een frigo, koffie, thee en plat water.

## **Zaal**

CC Zoetegem, zaal Rhetorica, een vroegere cinemazaal telt een parterre met 155 zitplaatsen en een balkon met 144 zitplaatsen. In totaal 299 zitplaatsen. Extra zitplaatsen/ staanplaatsen worden onder geen enkele voorwaarde toegelaten. De parterre is rolstoeltoegankelijk.

## Podium

Het podium is 7,5m breed en 6m diep.

Voorscène: 1,3m

Het podium is permanent bekleed met een zwarte balletvloer

Podiumhoogte: 1,10m (alles moet manueel op het podium getild worden)

Trekhoogte in het portaal: 5,10m

Trekhoogte scène: 5,40m

## Vast Grid

Er zijn geen beweegbare trekken om licht aan op te hangen. Het vaste grid is niet bevestigd aan de structuur van het gebouw maar is volledig uitgebouwd met een stelling. Licht in hangen & focussen gebeuren via een rolsteiger op scène hierdoor zijn wij beperkt in het gewicht dat wij naar boven tillen (20kg). Heb je zwaardere attributen voor in het grid, neem dan contact met ons op!

Er hangen 9 movingheads in, op een vaste plaats, aangeduid op het trekkenplan.

De fond is bevestigd aan een beweegbare laddertruss van 8m.

Aan het grid zijn draaibare poten van 1,5m bevestigd, die kleine coulissen kunnen vormen als deze gedraaid zijn.

Er is een rood fluwelen voordoek dat à la Française openschuifbaar is door middel van een motor. De bediening hiervoor is op het podium.

Opgelet: wij hebben geen zaalbrug, deze is vervangen door twee zaaltorens (jardin/cour) Hierin hangen standaard: 8 (4Jardinx4Cour) PC Robert Juliat 1KW + 4 (2Jx2C) Profiel ETC Zoom 750 watt.

## Stroomvoorziening

### Licht

1 x 63A (jardin)

3 x 32A (jardin, in gebruik voor dimmers)

5 x 16 A (jardin)

1 x 16 A (cour, LED-verlichting)

### Geluid

1 x 32 A (cour)

4 x 16 A (cour)

# Audiovoorziening

## Frontsysteem

Martin Audio Line Array (W8LM) per kant:

3 x W8LM, 1 x W8LMD, 2 x 18" SUB, 1 x DD6 (infill), Powersoft MQ50 + DSP

## Monitors

4 x Martin Audio LE1200 (passief)

4 x Electro Voice ELX 115P (actief)

## Geluidstafel

Allen & Heath SQ 6

Allen & Heath GX48 (48/16) audiorack

## Microfoons en toebehoren Mics

Shure SM 58 .....3 Shure SM 58 Beta A .....5

Shure SM 57 .....4 Shure Beta 52 .....1

AKG C451 .....2 AKG C1000 .....3

Sennheiser e604 .....3 Sennheiser e906 .....1

Audiotechnica PRO37 .....4 Audiotechnica PRO35 (clip-on) ....4`

## DI

BSS 133 .....4

Radial Passief Stereo .....1

Palmer Pan 2 Channel Passief di-box .....4

## Draadloos

Sennheiser EWDX 935 .....2

Sennheiser EWDX 945 .....2

Bodypack .....2

## Headset

DPA 4088 .....2

## Statieven

Tafelstatief .....3

K&m klein statief met telescopische arm .....5

K&m medium statief met telescopische arm .....1

K&m groot statief recht .....2

K&m groot statief met vaste arm .....2

K&m groot microstatief met telescopische arm .....11

# Lichtvoorziening

## Lichttafel

Chamsys MagicQ MQ60

Showtec Showmaster 48 MKII

## Dimmers

24 x 2,3 KW dimkanalen - Lightec SR12 (vaste installatie)

12 x 2.3 KW dimkanalen – Pegasus Pro2 (vastgeprikt frontlicht vanuit de zaaltorens + als mobiele installatie)

Extra: 4 x 4 kanaalsdimmer briteq / 2 x 1 kanaalsdimmer

## DMX

Ethernet-DMX break-out-box 4 universes

Splitter

## Armatuuren

PAR 64 .....25 (CP 60 – 61 – 62)

PC JB-systems 1 KW .....14

PC Robert Juliat 310H 1 KW .....12 (waarvan 8 vast in front)

Profiel ETC Jr Zoom 575 watt .....6

Profiel ETC Zoom 750 watt .....6 (waarvan 4 vast in front)

--> 15 voetstatieven aanwezig

## LED

Briteq LED horizon - Powerpixel 4ch RGB .....4

Briteq LED Pars - BT Colorry 120W 6ch RGB .....6

Briteq LED BT-Theatre 100 Ec MK 2 .....8

Briteq BTX-Saturn 27ch .....9 (vast in grid, aangeduid trekkenplan)

# Videovoorziening

Bij zaalhuur, waarbij je gebruik maakt van projectie, is het noodzakelijk dat jullie zelf voor een computer zorgen met HDMI-uitgang en eventueel mini-jack uitgang voor het geluid waarop je de presentatie kan draaien.

Beamer: Optoma ZU720T WUXGA - Laser Projector - 7500 Lumen

Bediening van de projectie kan vanaf de scene of het podium

Mobiel scherm: Afmetingen 365cm lang op 232cm breed

Digitaal cinema systeem: Barco DP2K-19 Projector, Barco ACS 2048 met Dolby CB750 geluidssysteem

--> Op vraag kan de Barco projector gebruikt worden bij voorstellingen.

Bauer B11 35mm projector met stereo geluidslezer op laserkanaal

## **Technisch materiaal**

Spreekgestoelte

Pupiters

### **Podiumelementen**

10 podiumelementen 2x1m

40x poot 20cm, 40cm, 60cm, 80cm & 100cm

24x verstelbare poot (90-140cm)

4x verstelbare poot (60cm-90cm)

18x podiumklemmen

### **Hazer**

Antari HZ-550

## **Basisafspraken**

Bij zaalhuur is de huurder zelf verantwoordelijk om contact op te nemen met techniek om afspraken te maken omtrent de technische voorziening die nodig zijn (minimum 14 dagen op voorhand).

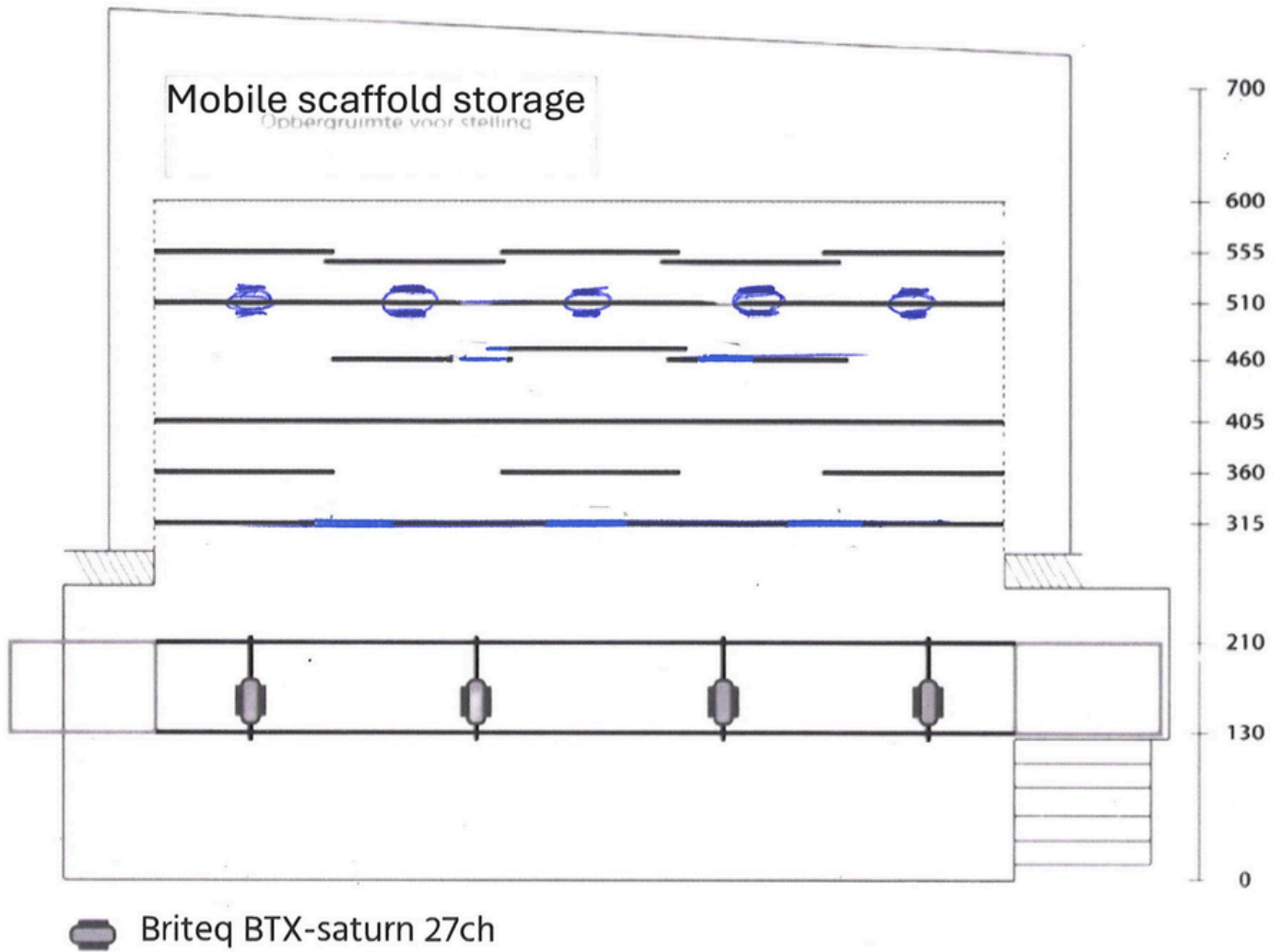
De scène en artiestenruimte worden steeds netjes achtergelaten door de gebruiker. Het podium moet volledig leeg en opgeruimd zijn bij vertrek.

Alle decorelementen staan op zichzelf en zijn bij aankomst volledig afgewerkt. Het bevestigen van nagels, schroeven of ducttape aan de muur/ vloer is niet toegestaan.

Verboden om vuurwerk, sneeuwmachine, ontploffingsmechanismen en andere effecten te gebruiken, tenzij anders afgesproken met het technisch personeel.

Apparatuur die niet behoort tot CC Zoetegem moet technisch in orde zijn en goed worden bevonden door de technicus, zoniet kan het gebruik geweigerd worden.

Bij technische vragen kan je steeds terecht via email: [techniek@zottegem.be](mailto:techniek@zottegem.be) of telefonisch: Bram Waelkens (0477/83 14 56), Wim Hove (0470/88 49 79)



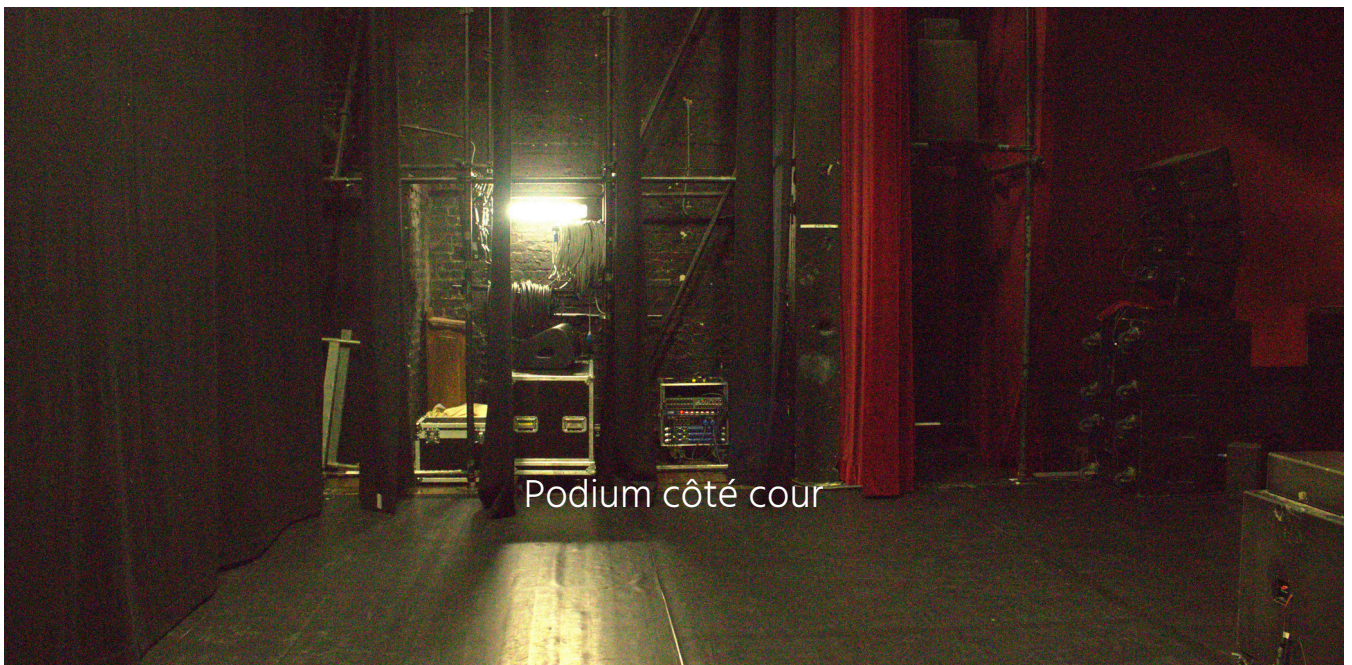
Opgelet: De movingheads hebben een VASTE plaats binnen het grid en worden niet herhangen



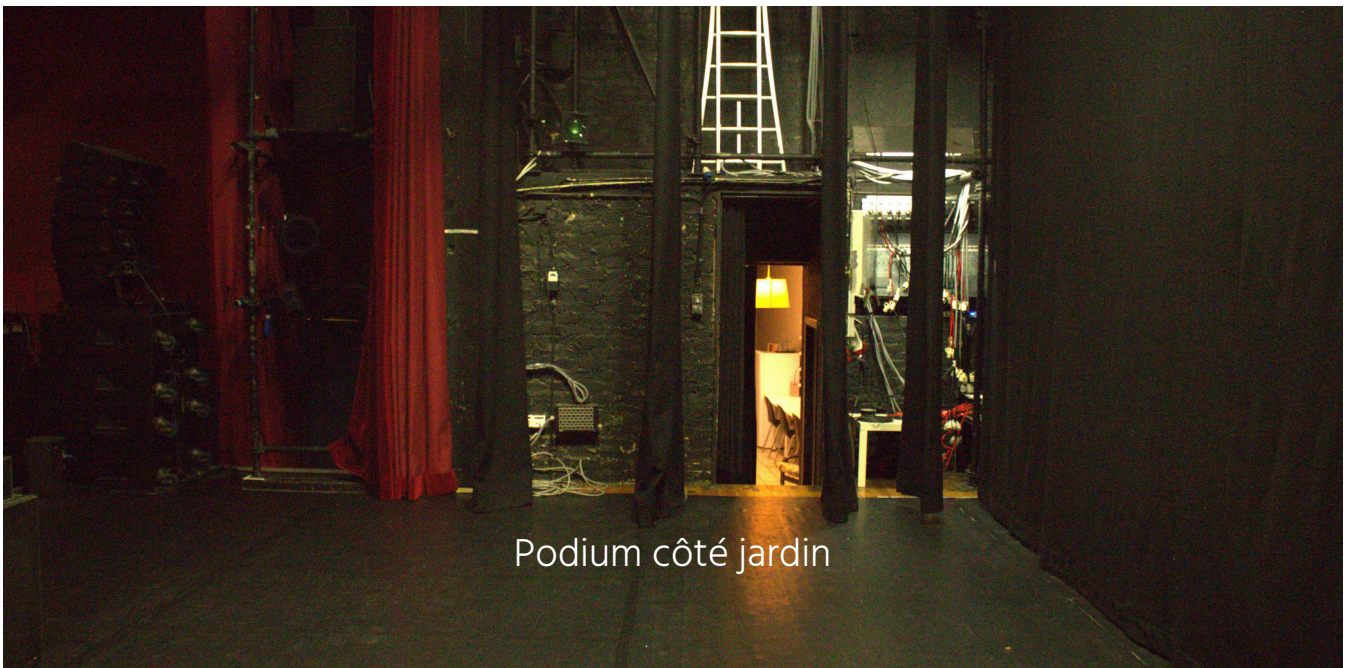
Zicht vanaf het podium naar de zaal



Zicht vanuit de zaal/regie naar het podium



Podium côté cour



Podium côté jardin



Zicht op CC met laad- en loskade (rechtterkant)



Nooddeur voor lossen en laden



Kleedkamer